

Beate Engelhorn

# Young Americans

New Architecture in the USA • Neue Architektur in den USA



# Content | Inhalt

Young Americans Introduction  
Beate Engelhorn

AB Architects New York



Lucentini Residence 22    Manzana 26

Bercy Chen Studio Austin



Annie Residence 32    Beverly Skyline Residence 40    Lago Vista Residence 46    Tortuga Residence 50

Christoff:Finio Architecture New York



Beach House 56    Fort Greene House 62

Dan Hisel Design Somerville



Cadyville Sauna 68    Z-Box 72

Della Valle Bernheimer New York



Newton Residence 78    Museum Pavilion 82

Johnsen Schmaling Architects Milwaukee

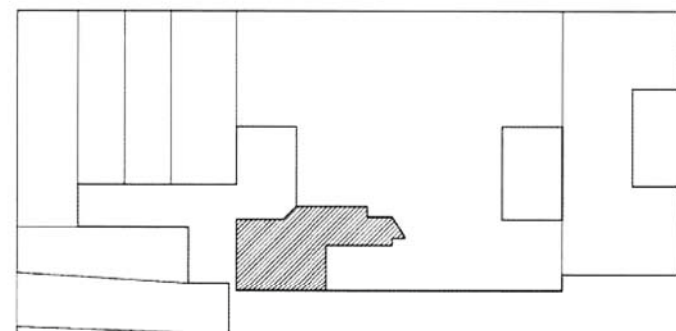


Camouflage House 88    House in the Woods 94    Parts House Pavilion 100    Urban Infill 104



AB Architects | New York

## Lucentini Residence



Architect  
AB Architects

Location  
New York City,  
New York

Completion Date  
2006

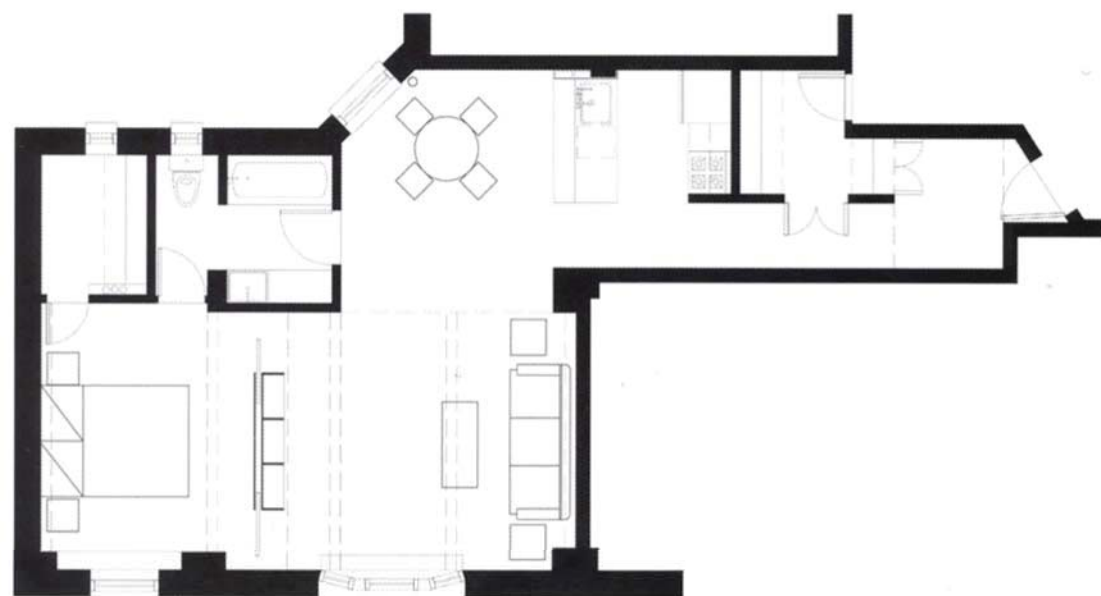
The remodeling of this Manhattan apartment utilizes two built-in wood elements to organize and orient the space. The elements are related in form and material. The first element is a continuous three-dimensional walnut band framing the open kitchen, creating visual connections to the dining area and views up Lexington Avenue. The second element, a built-in walnut bookshelf, separates the living room from the bedroom. When the sliding doors are retracted, the bookshelf becomes a functional island in a continuous living/sleeping area.

An alternate reading of the apartment is defined by the floor and ceiling planes: the entry and service area to the north is surfaced with ceramic tile while the living and sleeping space to the south retains the existing wood flooring; recessed lighting is employed in the entry and service area ceiling, while exposed ceiling beams with surface-mounted lighting identify the living and sleeping areas.

Beim Umbau dieses Apartments in Manhattan wird der Raum durch zwei Einbauelemente aus Walnussholz gegliedert und auch gleichzeitig geordnet. Das erste Element, ein durchlaufendes dreidimensionales Band, fasst die offene Küche und gewährt visuelle Verbindungen zum Essbereich und hinaus zur Lexington Avenue. Das zweite Element, ein eingestelltes Bücherregal, trennt Wohnbereich und Schlafraum voneinander. Beim Öffnen der Schiebetüren avanciert dieses Regal zu einer Funktionsinsel innerhalb des Wohn- und Schlafbereichs.

Die Boden- und Deckenflächen ermöglichen unterschiedliche Lesarten der Wohnung: Der nach Norden orientierte Eingangsbereich und Küchenbereich ist mit Keramikfliesen versehen, die Beleuchtung wurde in die Decke integriert. Im Wohnbereich und im Schlafraum, beide nach Süden ausgerichtet, wurde der bestehende Holzboden belassen. Die Räume sind mit in die Deckenträger montierten Leuchten ausgestattet.





*links und rechts oben: Wohn- und Schlafbereich mit Regal  
links unten: Grundriss*

*left and right above: living area and bedroom with bookshelf  
left bottom: ground floor plan*

## Manzana 40

Architect  
AB Architects with  
Raúl Gutiérrez-Salgado

Location  
Oviedo, Spain

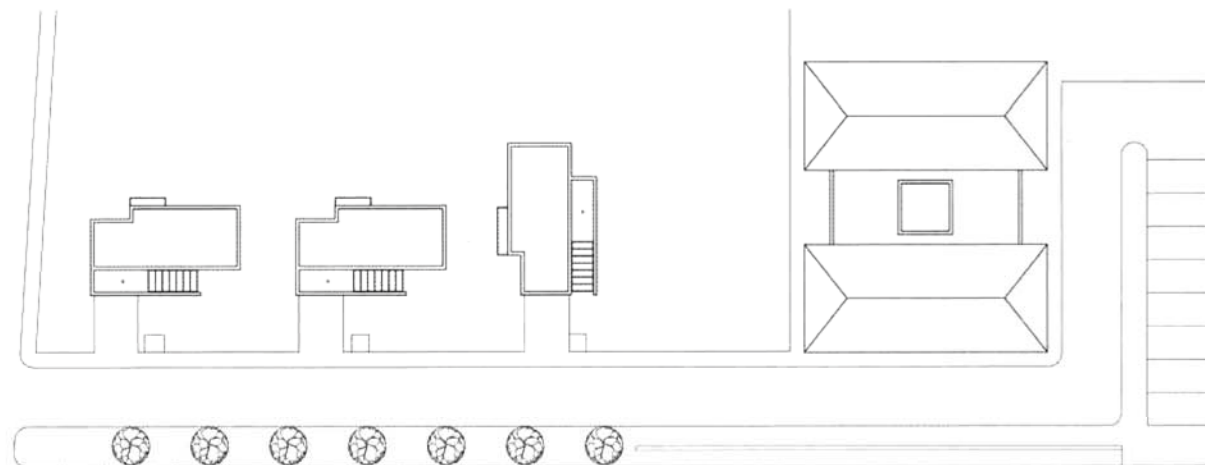
Project Date  
2004

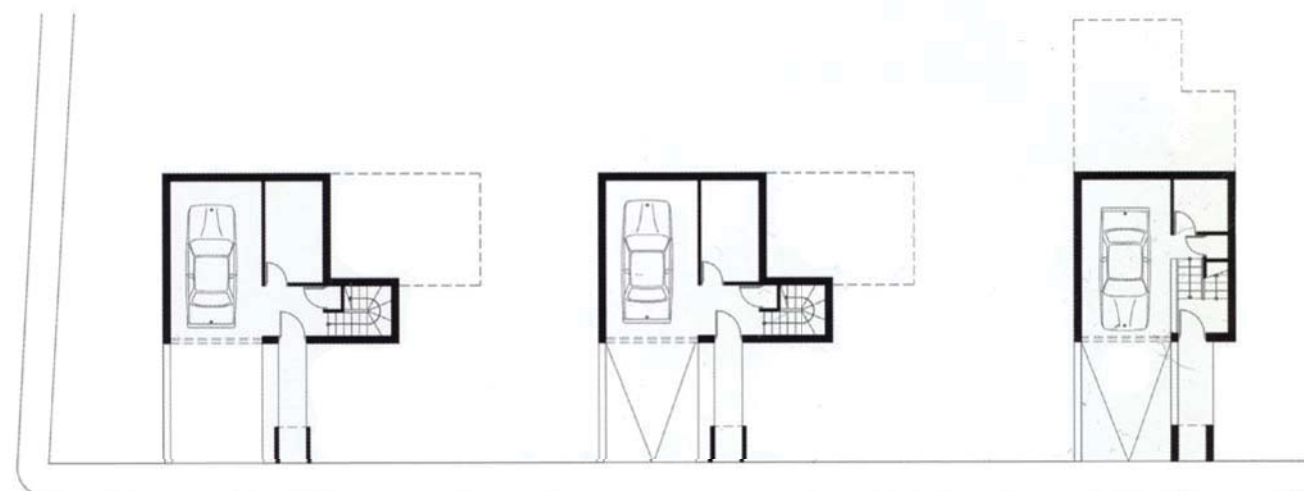
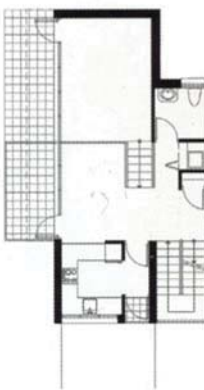
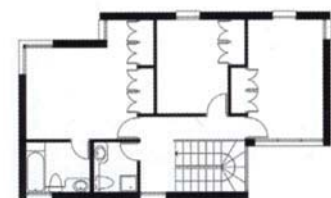
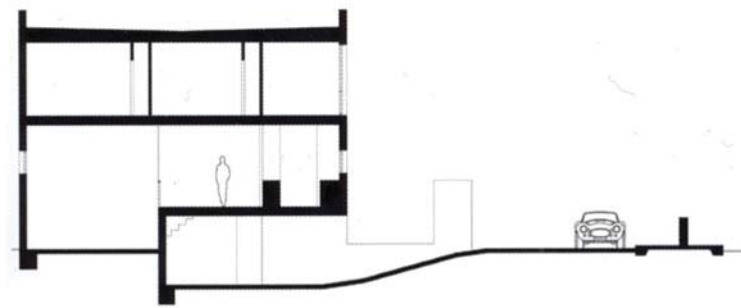
This development of three single family homes in northern Spain is a study in orientation and spatial shifting within similarly-shaped envelopes. The simple reconfiguration of program elements – garage, entry and stair, core functions, living areas, bedrooms – creates highly modulated and differentiated volumes that are nevertheless legible as one continuous development.

Units are approached via an ascent at the north side of the site and entered at split level, where living and kitchen areas meet. From here one is drawn through the south-facing living area and out to the yard. The construction of the homes is typical local style – concrete frame with large-format masonry walls and a white stucco finish. Balconies and indentations in the volume on the south and west sides provide shade for the large expanses of glass in the living and dining rooms.

Der Entwurf »Manzana 40« für drei Einfamilienhäuser in Nordspanien ist eine Studie zur Ausrichtung und räumlichen Verlagerung ähnlich ausgebildeter Baukörper untereinander. Die leichte Modulierung funktionaler Elemente – Garage, Eingang mit Treppe, Kernfunktionen, Wohnbereiche, Schlaf Räume – ermöglicht unterschiedlich ausgebildete Baukörper, die gleichwohl als einheitliche Abfolge erkennbar sind.

Die Einheiten werden über eine Steigung im Norden erschlossen und auf einer erhöhten Ebene, wo Küche und Wohnbereich zusammentreffen, betreten. Von hier aus gelangt man durch den südorientierten Wohnbereich zum Hof. Die Bauweise ist ortstypisch: ein Betonskelett mit großformatigen Mauerwerkswänden und weißer Putzoberfläche. Balkone und Gebäuderücksprünge an den Süd- und Westfassaden bieten Sonnenschutz für die verglasten Wohn- und Essbereiche.

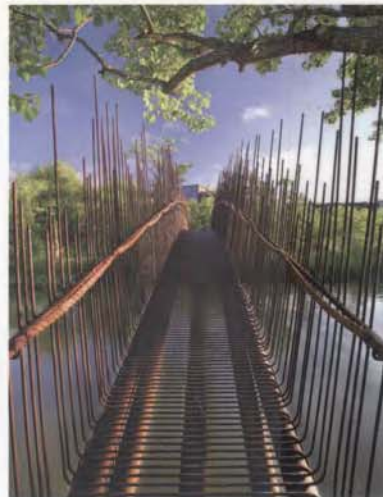




oben: 3-D-Darstellung  
 rechts: Schnitt,  
 2. Obergeschoss,  
 1. Obergeschoss,  
 Erdgeschoss

above: rendering  
 right: section,  
 second floor plan,  
 first floor plan,  
 ground floor plan

Matthias Altwicker  
 Amale Andraos  
 Stephen Atkinson  
 Hansy L. Better Barraza  
 Thomas Bercy  
 Andrew Bernheimer  
 Stella Betts  
 Alexander Blakely  
 Terry Boling  
 Craig Borum  
 Eric Bunge  
 Pablo Castro  
 Calvin Chen  
 Stephen Chung  
 Taryn Christoff  
 Karl Daubmann  
 Jared Della Valle  
 Martin Finio  
 John Frane  
 Dan Hisel  
 Mimi Hoang  
 Kimberly J. Holden  
 Brian Johnsen  
 Sharon Johnston  
 Milana Kosovac  
 Jennifer Lee  
 Mark Lee  
 David Leven  
 David Lewis  
 Paul Lewis  
 Eric Liftin  
 Astrid Lipka  
 Tobias Lundquist  
 Juan Miro  
 Gregg A. Pasquarelli  
 Anthony J. Piermarini  
 Hadrian Predock  
 Lyn Rice  
 Miguel Rivera  
 Richard Rosa  
 Lindy Roy  
 Sebastian Schmaling  
 Christopher R. Sharples  
 Coren D. Sharples  
 William W. Sharples  
 Hayes Slade  
 James Slade  
 Marc Tsurumaki  
 Dan Wood



Mit der US-amerikanischen Architektur verbinden sich zumeist große Namen wie etwa Frank Lloyd Wright, Robert Venturi, Richard Meier oder Peter Eisenman. Weniger bekannt dagegen ist die Szene der jungen zeitgenössischen Baukünstler in den USA. Mit kleinen, aber ehrgeizigen Projekten zeigen sie ihren virtuosen Umgang mit den Einflüssen aus Schule und Region sowie den Traditionen fremder Kulturen. Dieses Buch stellt die wichtigsten Vertreter der neuen Architektengeneration vor und geht in einem einleitenden Essay der Frage nach, welchen Beitrag die USA heute zur internationalen Architekturentwicklung leisten.

*»American architecture« generally conjures up great names like Frank Lloyd Wright, Robert Venturi, Richard Meier, and Peter Eisenman. The young contemporary architecture scene in the United States tends to be less well known. With small yet ambitious projects, these young architects demonstrate their inspired handling of the influences of different schools and regions and the traditions of other cultures. This book presents the most important representatives of the new generation of architects and – in an introductory essay – examines what contribution the United States has to make to international developments in architecture today.*

